

**PLAN ESPECIAL DE PROTECCIÓN DEL CONJUNTO HISTÓRICO
DE CANDUELA. AGUILAR DE CAMPOO (PALENCIA)**

APROBACIÓN **I**NICIAL

JUNIO 2013

DI-PI

Documentación Informativa
PLANOS DE INFORMACIÓN

Promotor:

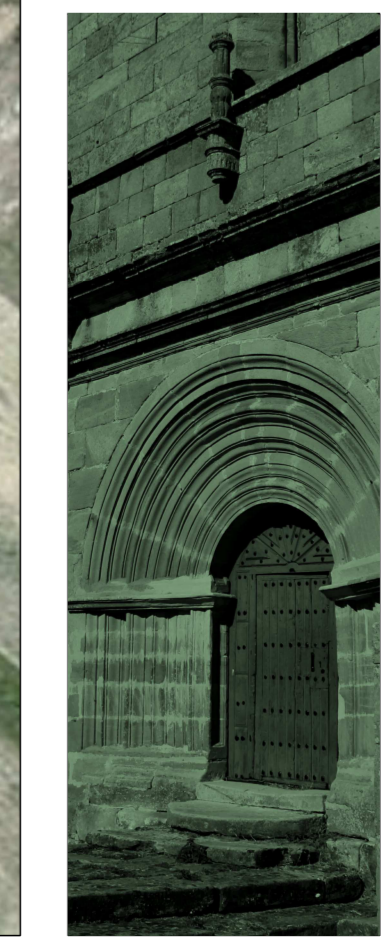


Excmo. Ayuntamiento
de Aguilar de Campoo

Empresa Redactora:



Delimitación del Plan Especial de Protección de Conjunto Histórico (Bien de Interés Cultural)



PLAN ESPECIAL DE PROTECCIÓN DEL CONJUNTO HISTÓRICO DE CANDUELA
Aguilar de Campoo (Palencia)

APROBACIÓN INICIAL
Documentación Informativa: **Planos de Información _DI-PI**

PI-01

JUNIO 2013 e: 1/1.000

Ámbito del P.E.P.C.H.

Promotor: Dirección Técnica: Equipo Redactor:

ESTRUCTURA PARCELARIA Y CATASTRAL

CARTOGRAFÍA CATASTRAL URBANA

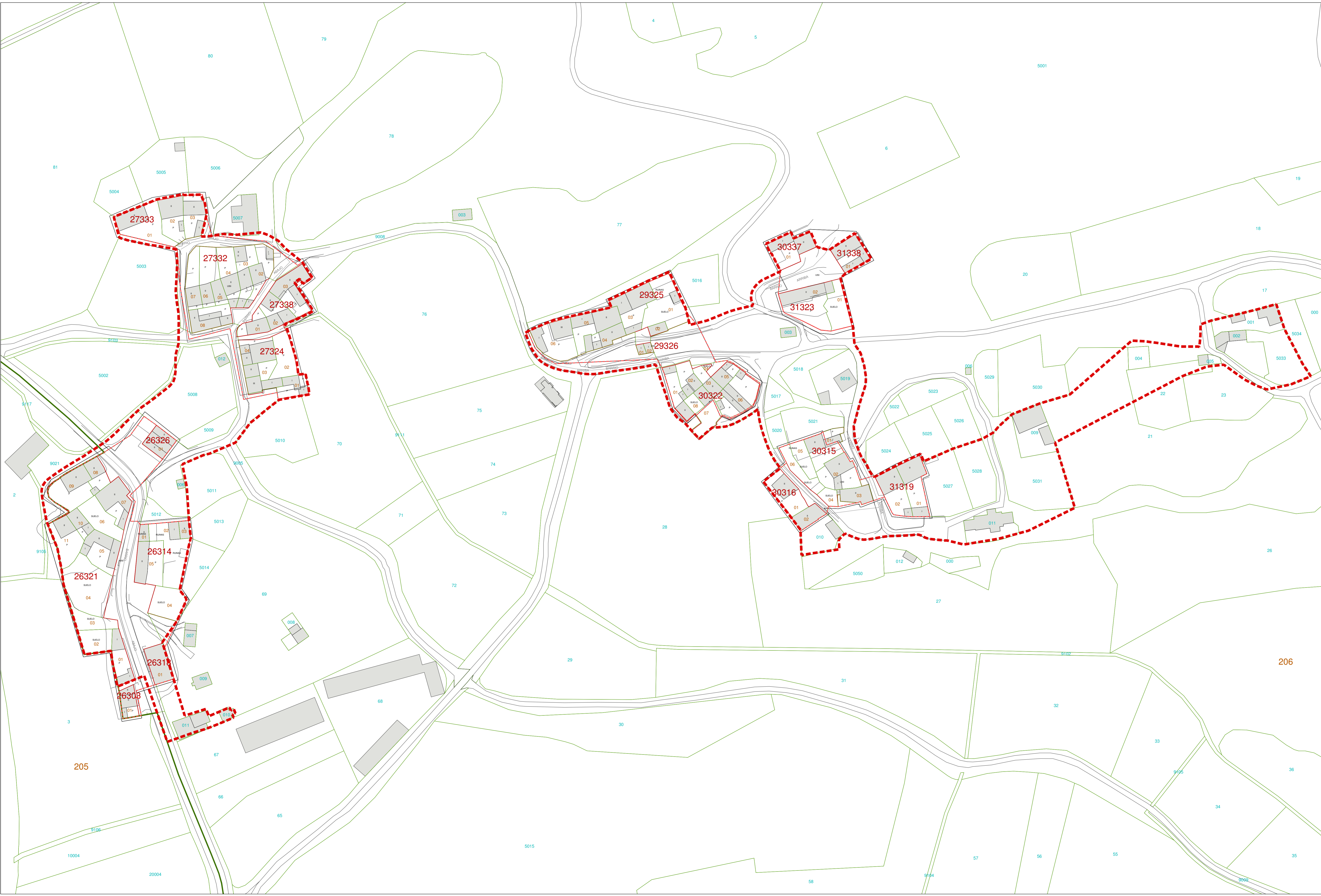
- 123 Manzana
- 123 Parcela
- Edificaciones

CARTOGRAFÍA CATASTRAL RÚSTICA

- 123 Polígono catastral
- 123 Parcela
- Edificaciones

OTRAS INDICACIONES

- Delimitación del Plan Especial de Protección de Conjunto Histórico (Bien de Interés Cultural)
- Límite de suelo urbano según Catastro



PLAN ESPECIAL DE PROTECCIÓN DEL CONJUNTO HISTÓRICO DE CANDUELA Aguilar de Campoo (Palencia)

APROBACIÓN INICIAL Documentación Informativa: Planos de Información _DI-PI

PI-02 JUNIO 2013 e: 1/1.000

Estructura Parcelaria y Catastral

Promotor: Excmo. Ayuntamiento de Aguilar de Campoo
Dirección Técnica: Rubén Fernández Rodríguez, arquitecto; Félix Álvarez Álvarez, arquitecto
Equipo Redactor: omicron

OCUPACIÓN DE PARCELA

OCUPACIÓN

- Sin edificar
- 0 % - 40 %
- 40 % - 60 %
- 60 % - 80 %
- 80 % - 100 %

OTRAS INDICACIONES

- Delimitación del Plan Especial de Protección de Conjunto Histórico (Bien de Interés Cultural)



PLAN ESPECIAL DE PROTECCIÓN DEL CONJUNTO HISTÓRICO DE CANDUELA
Aguilar de Campo (Palencia)

APROBACIÓN INICIAL

Documentación Informativa: **Planos de Información _DI-PI**

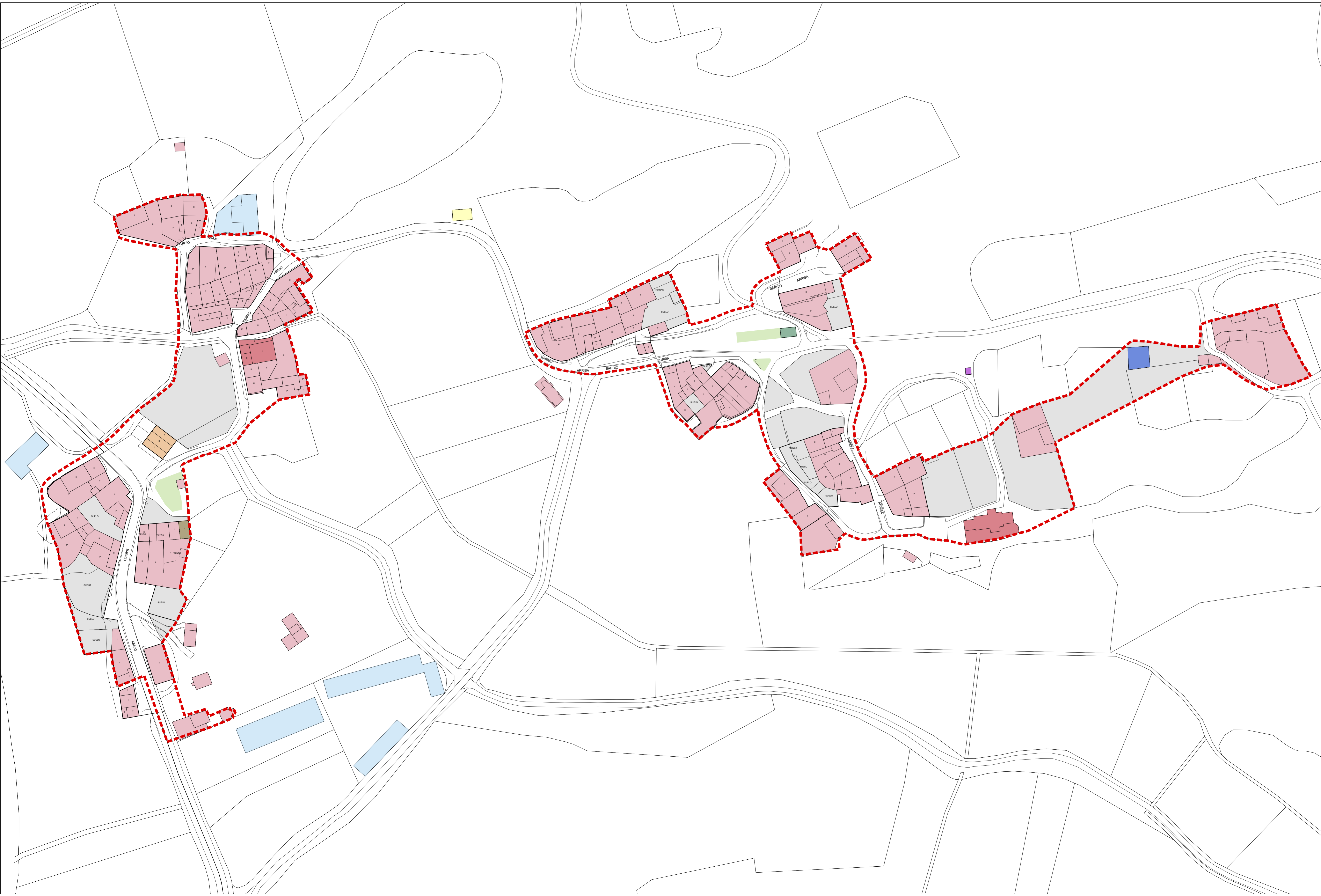
PI-03

JUNIO 2013

e: 1/1.000

Ocupación de Parcela

Promotor: Dirección Técnica: Equipo Redactor:



USOS DEL SUELO

RESIDENCIAL

Usos Residencial

COMERCIAL - TERCIARIO

Usos Comercial-Terciario

DOTACIONAL

Usos Dotacional Religioso
 Usos Dotacional Administrativo
 Usos Dotacional de Cementerio
 Usos Dotacional Educativo
 Usos Dotacional de Espacios Libres
 Usos Dotacional Sanitario-Asistencial

SERVICIOS URBANOS

Usos de Servicios Urbanos

AGROPECUARIO

Usos Agropecuario

OTROS

Parcelas sin edificar

OTRAS INDICACIONES

Delimitación del Plan Especial de Protección de Conjunto Histórico (Bien de Interés Cultural)

PLAN ESPECIAL DE PROTECCIÓN DEL CONJUNTO HISTÓRICO DE CANDUELA
 Aguilar de Campoo (Palencia)

APROBACIÓN INICIAL
 Documentación Informativa: Planos de Información _DI-PI

PI-04
 e: 1/1.000

JUNIO 2013

Usos del Suelo

Promotor:

Dirección Técnica:

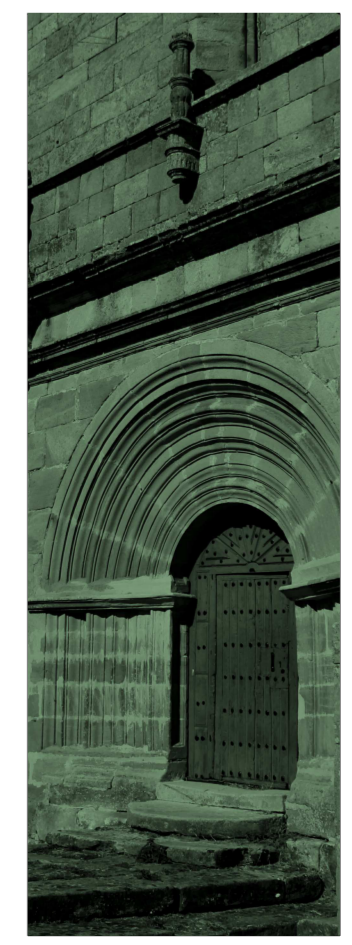
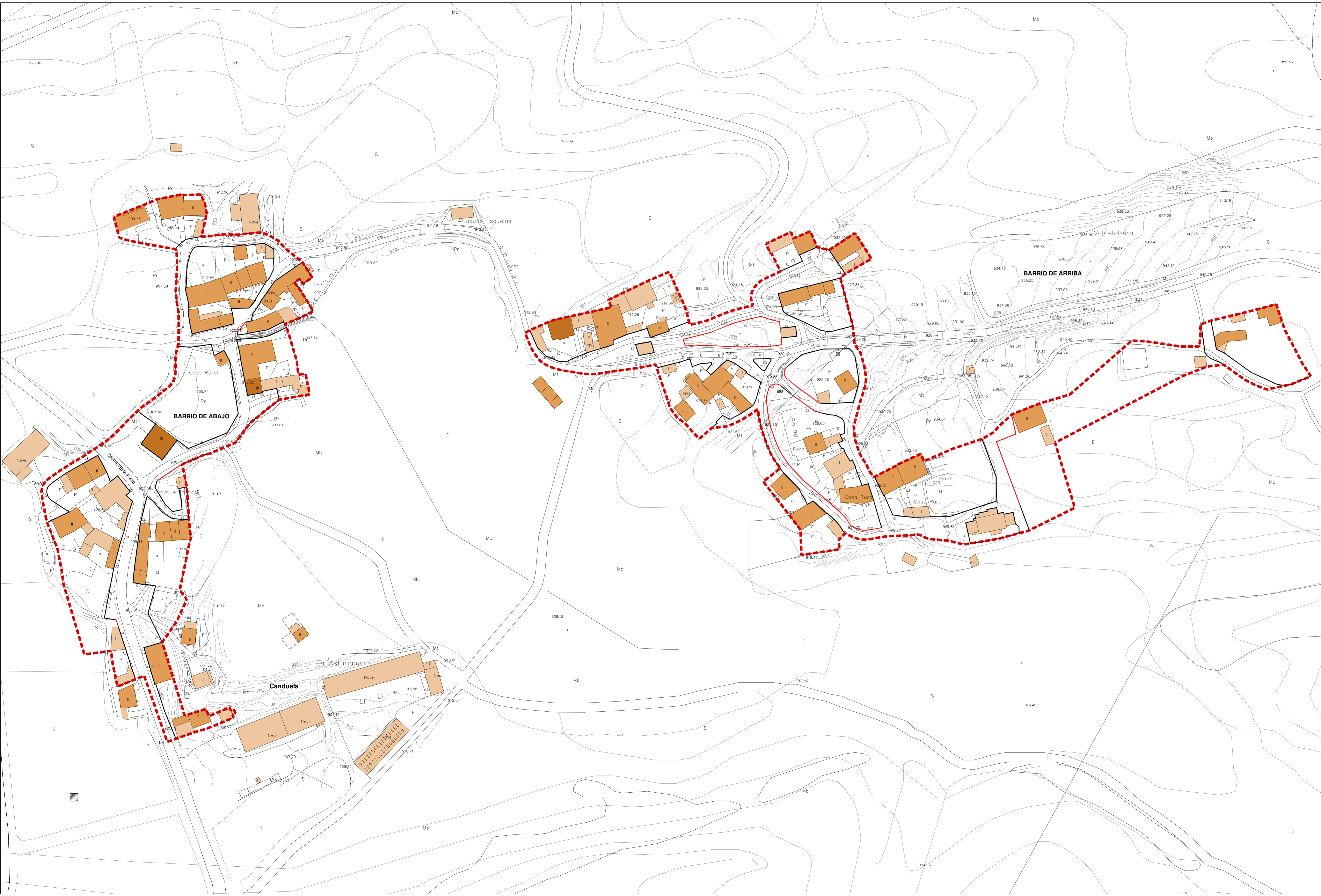
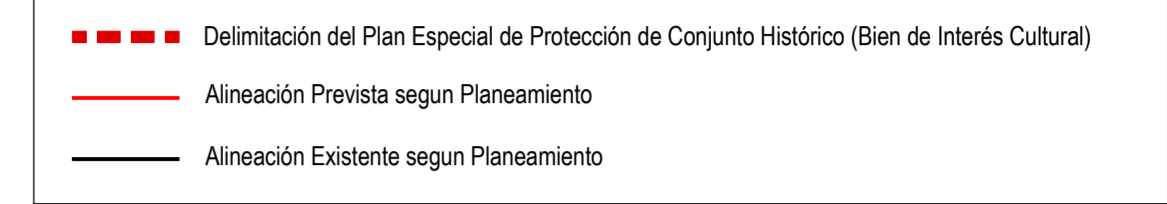
Equipo Redactor:

Excmo. Ayuntamiento de Aguilar de Campoo | Rubén Fernández Rodríguez, arquitecto | Félix Álvarez Álvarez, arquitecto

ALTURAS DE LA EDIFICACIÓN



OTRAS INDICACIONES



PLAN ESPECIAL DE PROTECCIÓN DEL CONJUNTO HISTÓRICO DE CANDUELA Aguilar de Campo (Palencia)

APROBACIÓN INICIAL
Documentación Informativa: Planos de Información_DI-PI

PI-05
JUNIO 2013 e: 1/1.000

Alturas de la edificación

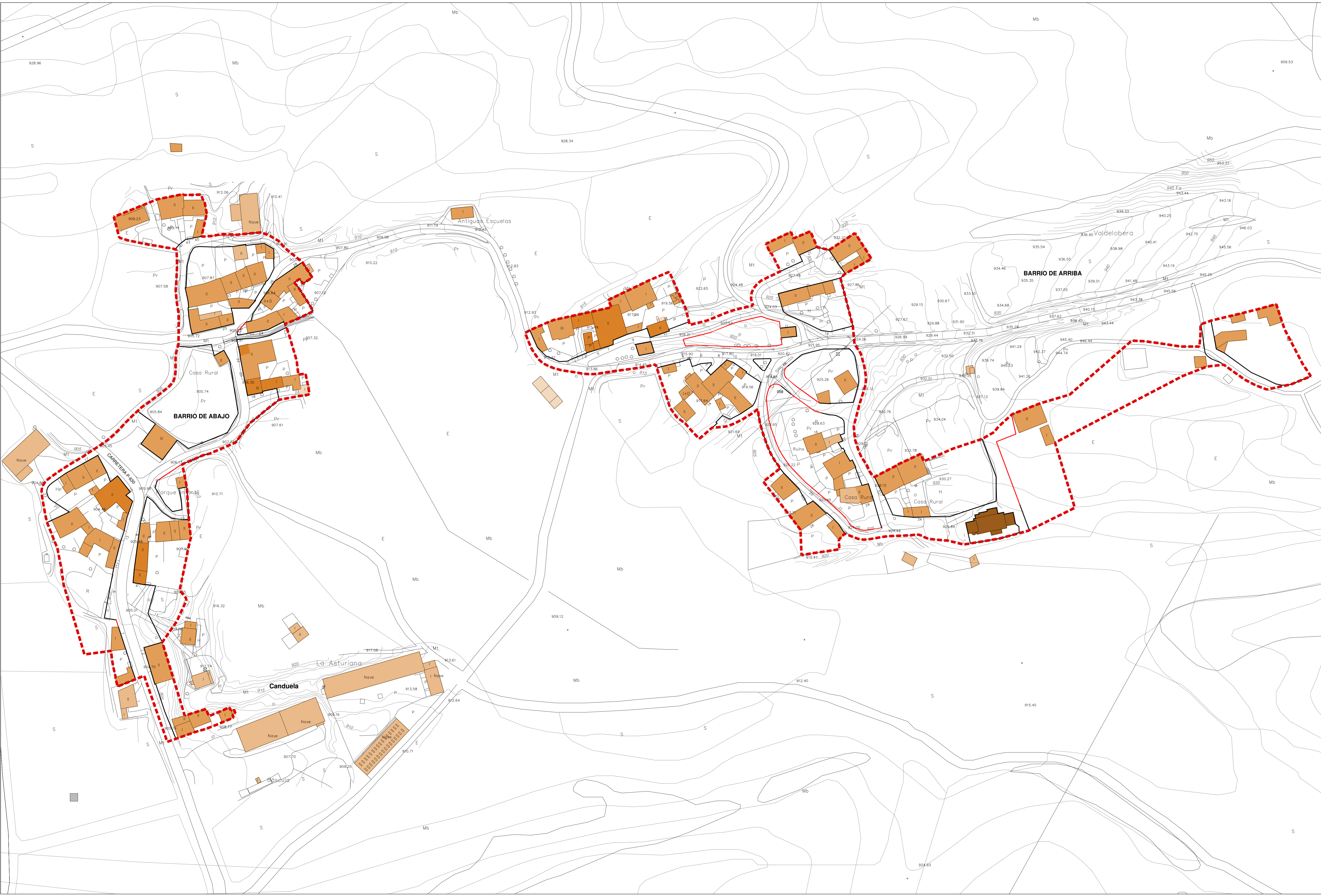
Promotor: Excmo. Ayuntamiento de Aguilar de Campo
Dirección Técnica: Rubén Fernández Rodríguez, arquitecto; Félix Álvarez Álvarez, arquitecto
Equipo Redactor: omicron mepro

EDAD DE LA EDIFICACIÓN

- Menos de 5 años
- Entre 5 y 50 años
- Entre 50 y 200 años
- Entre 200 y 300 años
- Más de 300 años

OTRAS INDICACIONES

- Delimitación del Plan Especial de Protección de Conjunto Histórico (Bien de Interés Cultural)
- Alineación Prevista según Planeamiento
- Alineación Existente según Planeamiento



PLAN ESPECIAL DE PROTECCIÓN DEL CONJUNTO HISTÓRICO DE CANDUELA
Aguilar de Campo (Palencia)

APROBACIÓN INICIAL
Documentación Informativa: Planos de Información_D-PI

PI-06
JUNIO 2013 e: 1/1.000

Edad de la edificación

Promotor: Dirección Técnica: Equipo Redactor: